



KRAJOWA
INSTYTUCJA
WSPOMAGAJĄCA

Bloki tematyczne projektów innowacyjnych w ramach PO KL



Krajowa Instytucja Wspomagająca
Kraków, 20 czerwca 2013

Spotkanie współfinansowane ze środków Unii Europejskiej w ramach Europejskiego Funduszu Społecznego



KAPITAŁ LUDZKI
NARODOWA STRATEGIA SPÓJNOŚCI



CENTRUM PROJEKTÓW
EUROPEJSKICH

UNIA EUROPEJSKA
EUROPEJSKI
FUNDUSZ SPOŁECZNY



Wsparcie bloków innowacji społecznych

Celem blokowego wsparcia działań upowszechniających i włączających jest przekazanie zainteresowanym osobom/podmiotom informacji o grupach rozwiązań powiązanych tematycznie

- ❖ Koncentracja na **wspieraniu blokowym** – pogrupowanie projektów innowacyjnych w bloki tematyczne możliwe do zidentyfikowania w ramach węższych zagadnień w obrębie czterech głównych obszarów wsparcia EFS:
 - ✓ **Adaptacyjność (5 bloków – 56 projektów innowacyjnych)**
 - ✓ **Dobre rządzenie (2 bloki – 18 projektów innowacyjnych)**
 - ✓ **Edukacja i szkolnictwo wyższe (6 bloków – 42 projekty innowacyjne)**
 - ✓ **Zatrudnienie i integracja społeczna (9 bloków – 131 projektów innowacyjnych)**

Identyfikacja bloków tematycznych

Kryteria:

- ✓ Specyfika produktu finalnego
- ✓ Grupa docelowa (ze szczególnym uwzględnieniem podmiotów/institucji, do których kierowane są rozwiązania)
- ❖ W ramach bloków ujęto wszystkie realizowane projekty innowacyjne.
- ❖ Lista projektów/rozwiązań ujęta w każdym z bloków jest aktualizowana w cyklu kwartalnym.

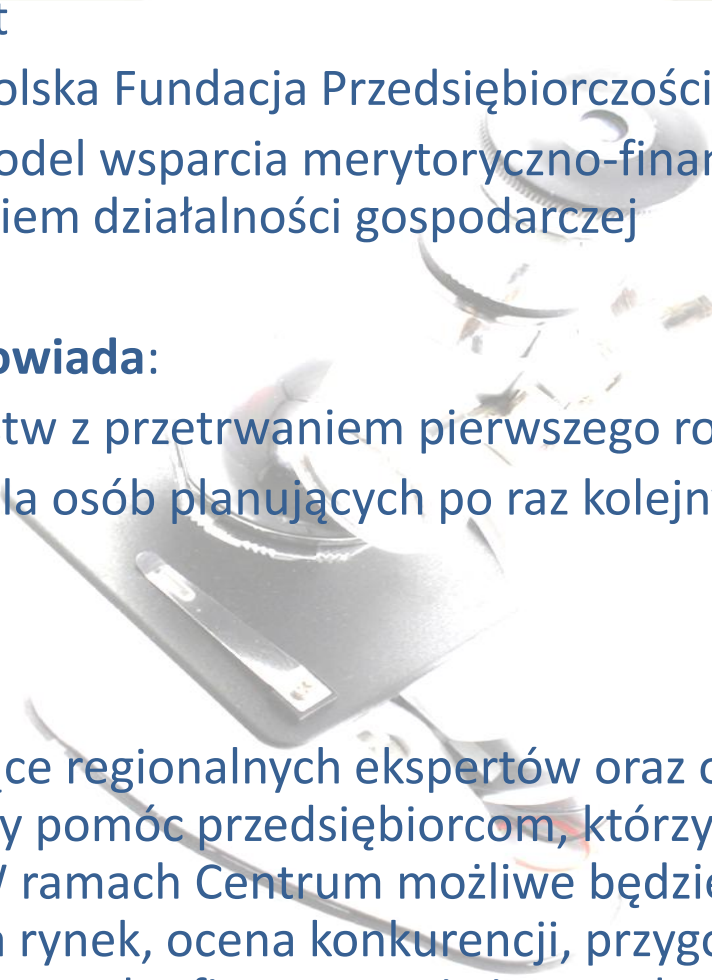


Bloki innowacji społecznych w obszarze Adaptacyjność



- ❖ Budowanie potencjału adaptacyjnego przedsiębiorstw – 14 projektów
- ❖ Przedsiębiorczość akademicka oraz współpraca przedsiębiorców z sektorem nauki – 20 projektów
- ❖ Pracownicy 50+ - 14 projektów
- ❖ Idea flexicurity – 5 projektów
- ❖ CSR – 3 projekty



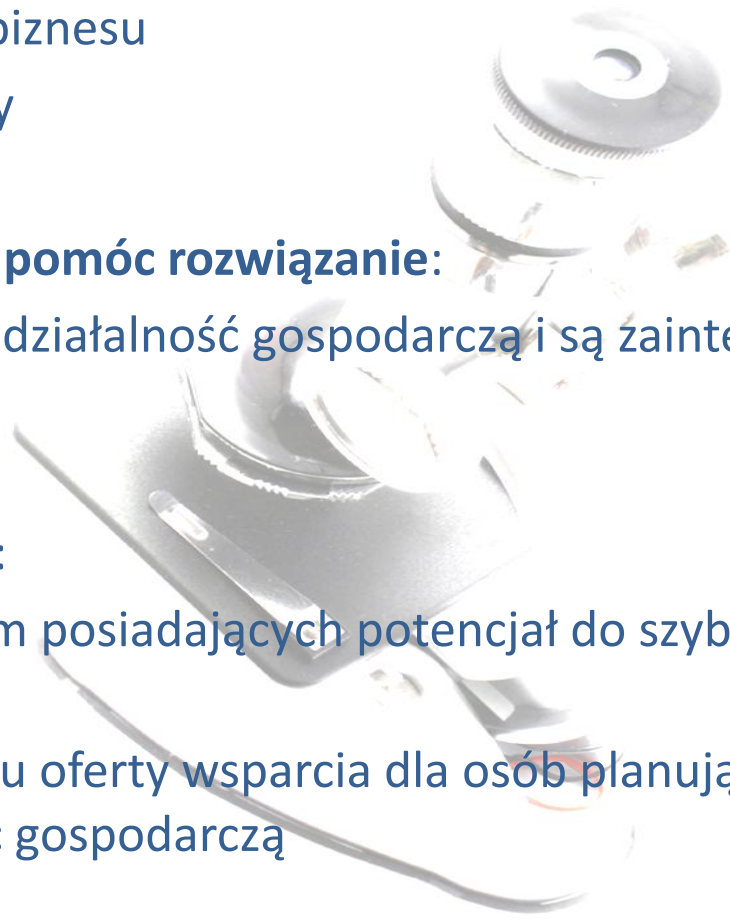


- ❖ **Nazwa bloku tematycznego:** Budowanie potencjału adaptacyjnego przedsiębiorstw
- ❖ **Tytuł projektu:** Re:start
- ❖ **Nazwa beneficjenta:** Polska Fundacja Przedsiębiorczości
- ❖ **Nazwa rozwiązania:** model wsparcia merytoryczno-finansowego osób zainteresowanych podjęciem działalności gospodarczej

- ❖ **Problem, na jaki odpowiada:**
 - ✓ problemy przedsiębiorstw z przetrwaniem pierwszego roku działalności
 - ✓ ograniczone wsparcie dla osób planujących po raz kolejny otworzyć działalność gospodarczą

- ❖ **Opis rozwiązania:**

Centrum ReStart skupiające regionalnych ekspertów oraz oferujące szeroki zakres specjalistycznej wiedzy, by pomóc przedsiębiorcom, którzy już raz ponieśli porażkę, rozwinąć ich potencjał. W ramach Centrum możliwe będzie: dopracowanie oferty firmy, sposobu wejścia na rynek, ocena konkurencji, przygotowanie modelu biznesowego, określenie sposobu finansowania i potrzebnego zatrudnienia.




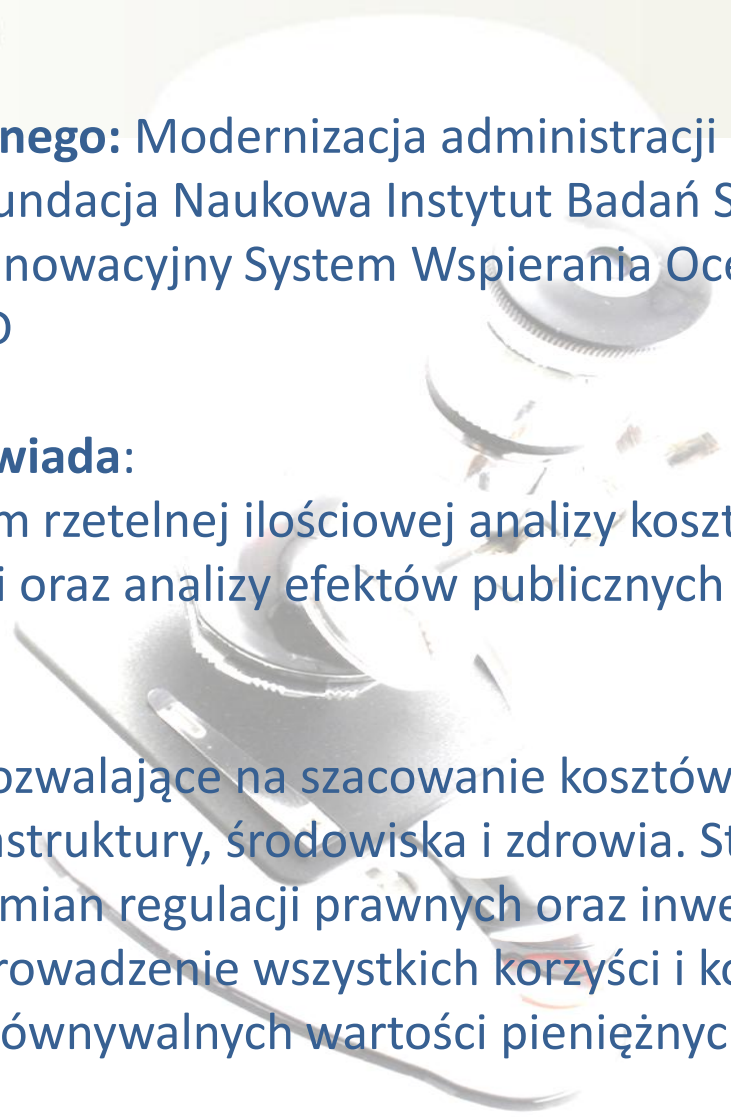
- ❖ **Osoby/podmioty, które mogą wykorzystać rozwiązanie w swojej pracy:**
 - ✓ instytucje otoczenia biznesu
 - ✓ instytucje rynku pracy

- ❖ **Osoby, którym może pomóc rozwiązanie:**
 - ✓ osoby, które zamknęły działalność gospodarczą i są zainteresowani jej ponownym otwarciem

- ❖ **Korzyści z wdrożenia:**
 - ✓ zwiększenie liczby firm posiadających potencjał do szybkiego rozwoju i tworzenia nowych miejsc pracy
 - ✓ udostępnienie modelu oferty wsparcia dla osób planujących po raz kolejny rozpocząć działalność gospodarczą

Bloki innowacji społecznych w obszarze Dobre rządzenie

- 
- ❖ Modernizacja administracji publicznej – 9 projektów
 - ❖ Aktywne NGO's – sprawne państwo – 9 projektów



- ❖ **Nazwa bloku tematycznego:** Modernizacja administracji publicznej
- ❖ **Nazwa beneficjenta:** Fundacja Naukowa Instytut Badań Strukturalnych
- ❖ **Nazwa rozwiązania:** Innowacyjny System Wspierania Oceny Regulacji i Decyzji Inwestycyjnych – iSWORD

- ❖ **Problem, na jaki odpowiada:**
 - ✓ niewystarczający poziom rzetelnej ilościowej analizy kosztów i korzyści w praktyce oceny skutków regulacji oraz analizy efektów publicznych projektów inwestycyjnych

- ❖ **Opis rozwiązania:**

Innowacyjne narzędzia pozwalające na szacowanie kosztów i korzyści (AKK) w obszarach emerytur, infrastruktury, środowiska i zdrowia. Stosowanie AKK służy ocenie efektywności kosztowej zmian regulacji prawnych oraz inwestycji. Podstawową zaletą samego podejścia jest sprowadzenie wszystkich korzyści i kosztów, niezależnie od ich natury i momentu do porównywalnych wartości pieniężnych.

❖ **Osoby/podmioty, które mogą wykorzystać rozwiązanie w swojej pracy:**

✓ pracownicy administracji publicznej: centralnej i samorządowej

❖ **Osoby, którym może pomóc rozwiązanie:**

✓ pracownicy administracji publicznej: centralnej i samorządowej

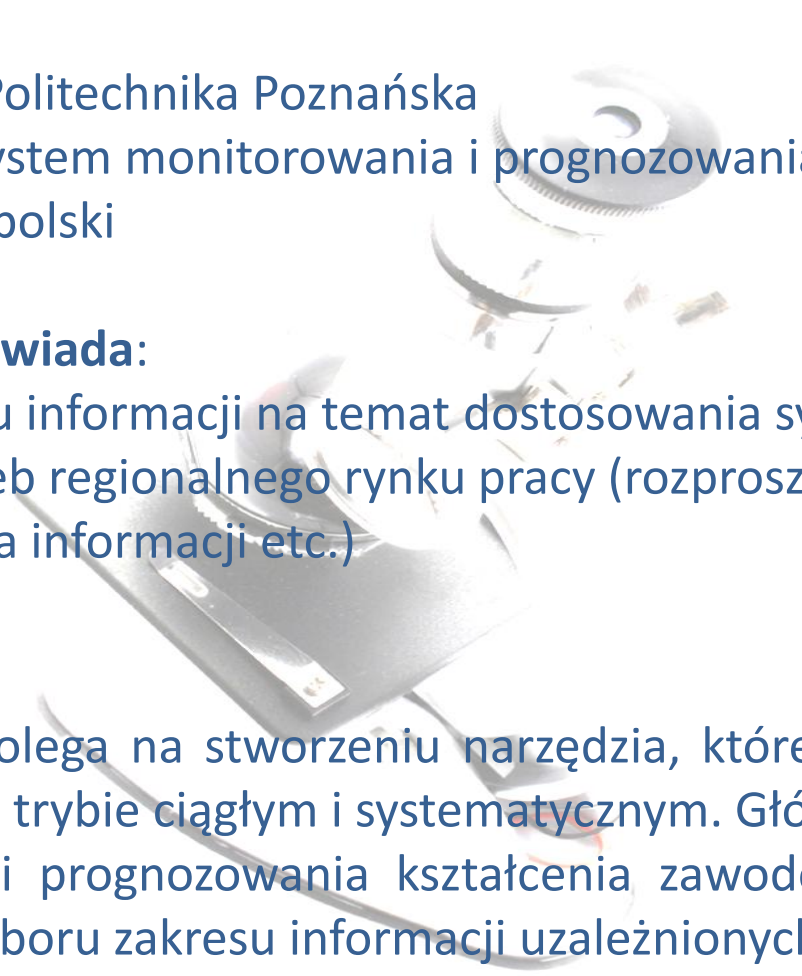
❖ **Korzyści z wdrożenia:**

- ✓ zapewnienie pełnego zasobu informacji wymaganego dla prawidłowego procesu decyzyjnego
- ✓ poprawa organizacji sektora finansów publicznych
- ✓ podniesienie jakości stanowionego prawa

Bloki innowacji społecznych w obszarze Edukacja i szkolnictwo wyższe

- ❖ Innowacyjne metody nauczania uczniów – 3 projekty
- ❖ Kształcenie zawodowe i ustawiczne w powiązaniu z rynkiem pracy – 20 projektów
- ❖ Kształtowanie przedsiębiorczości wśród uczniów – 3 projekty
- ❖ Systemy motywowania nauczycieli do innowacyjności – 4 projekty
- ❖ Uczniowie o indywidualnych potrzebach edukacyjnych związanych z uzdolnieniami – 3 projekty
- ❖ Uczniowie o specjalnych potrzebach edukacyjnych – 9 projektów





❖ **Nazwa bloku tematycznego:** Kształcenie zawodowe i ustawiczne w powiązaniu z rynkiem pracy

❖ **Nazwa beneficjenta:** Politechnika Poznańska

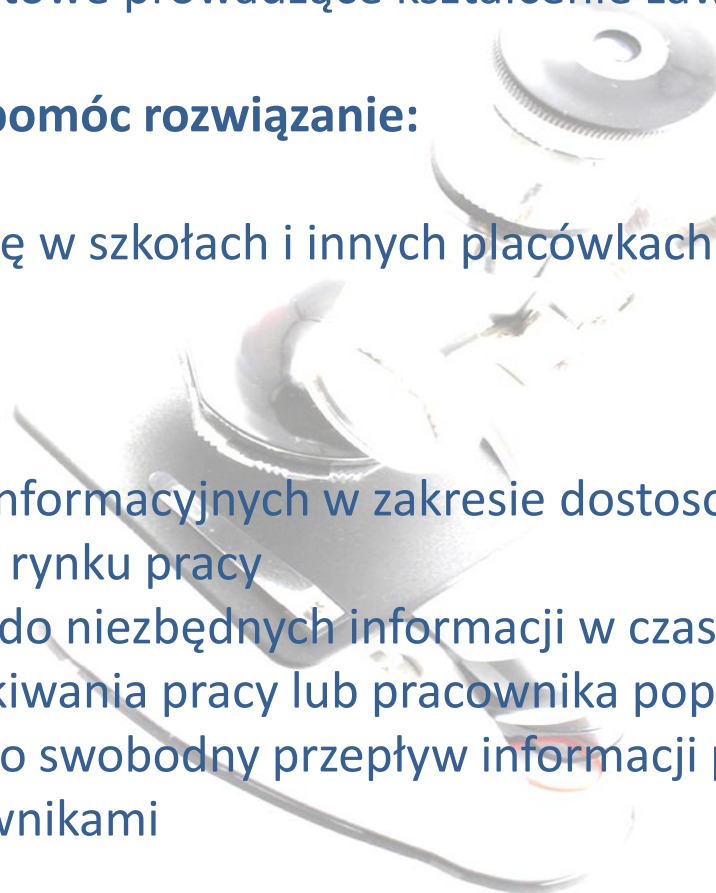
❖ **Nazwa rozwiązania:** system monitorowania i prognozowania kształcenia zawodowego dla Wielkopolski

❖ **Problem, na jaki odpowiada:**

✓ bariery w pozyskiwaniu informacji na temat dostosowania systemu kształcenia zawodowego do potrzeb regionalnego rynku pracy (rozproszenie informacji, różne standardy pozyskiwania informacji etc.)

❖ **Opis rozwiązania:**

Specyfika rozwiązania polega na stworzeniu narzędzia, które pozwalałoby gromadzić aktualne dane o rynku w trybie ciągłym i systematycznym. Głównym produktem będzie system monitorowania i prognozowania kształcenia zawodowego dla Wielkopolski. System da możliwość wyboru zakresu informacji uzależnionych od potrzeb odbiorców.



❖ **Osoby/podmioty, które mogą wykorzystać rozwiązanie w swojej pracy:**

- ✓ instytucje rynku pracy
- ✓ szkoły i placówki oświatowe prowadzące kształcenie zawodowe

❖ **Osoby, którym może pomóc rozwiązanie:**

- ✓ pracodawcy
- ✓ uczniowie kształcący się w szkołach i innych placówkach oświatowych prowadzących kształcenie zawodowe

❖ **Korzyści z wdrożenia:**

- ✓ zaspokojenie potrzeb informacyjnych w zakresie dostosowania kształcenia zawodowego do potrzeb rynku pracy
- ✓ umożliwienie dostępu do niezbędnych informacji w czasie rzeczywistym
- ✓ skrócenie czasu poszukiwania pracy lub pracownika poprzez udostępnienie rozwiązania oferującego swobodny przepływ informacji pomiędzy instytucjami, pracodawcami i pracownikami

Bloki innowacji społecznych w obszarze Zatrudnienie i integracja społeczna

- ❖ Aktywizacja zawodowa osób bezrobotnych w grupie wiekowej powyżej 45 roku życia – ok. 27 projektów
- ❖ Aktywizacja zawodowa osób opuszczających zakłady karne – ok. 5 projektów
- ❖ Problemy osób niepełnosprawnych – ok. 23 projektów
- ❖ Działania na rzecz podmiotów ekonomii społecznej – ok. 10 projektów
- ❖ Problemy osób długotrwale bezrobotnych i korzystających z różnych form pomocy społecznej – ok. 14 projektów
- ❖ Aktywizacja zawodowa absolwentów i osób bezrobotnych poniżej 25 roku życia – ok. 13 projektów
- ❖ Godzenie ról zawodowych i rodzinnych - ok. 6 projektów
- ❖ Nowe instrumenty interwencji socjalnej i wyrównywania szans – ok. 25 projektów
- ❖ Współpraca instytucji rynku pracy, pomocy i integracji społecznej oraz organizacji pozarządowych – ok. 8 projektów



❖ **Nazwa bloku tematycznego:** Aktywizacja zawodowa osób bezrobotnych w grupie wiekowej powyżej 45 roku życia

❖ **Nazwa beneficjenta:** Białostocka Fundacja Kształcenia Kadr

❖ **Nazwa rozwiązania:**

- ✓ model promocji zatrudnienia osób 50+ w zawodach ginących
- ✓ model promocji zatrudnienia absolwentów w zawodach niszowych
- ✓ model promocji niepełnosprawnych w zawodach mało popularnych

❖ **Problem, na jaki odpowiada:**

- ✓ konieczność dostosowania kształcenia i poradnictwa zawodowego do potrzeb najmniejszych firm i rzemiosła w kontekście przewidywanego wzrostu zatrudnienia w mikroprzedsiębiorstwach w sektorze usług

❖ **Opis rozwiązania:**

- ✓ integrowanie interwencji realizowanych na poziomie pracownika, rzemieślnika (pracodawcy) i ich otoczenia w jednym modelu działania
- ✓ synergiczne łączenie grup zawodów z grupami bezrobotnych w oparciu o macierz interwencji wyznaczającą wspólne obszary specyficznych potrzeb osób po 50 roku życia, absolwentów i osób niepełnosprawnych z możliwościami, jakie dają tym grupom odpowiednio zawody ginące, niszowe i mało popularne.

❖ Osoby/podmioty, które mogą wykorzystać rozwiązanie w swojej pracy:

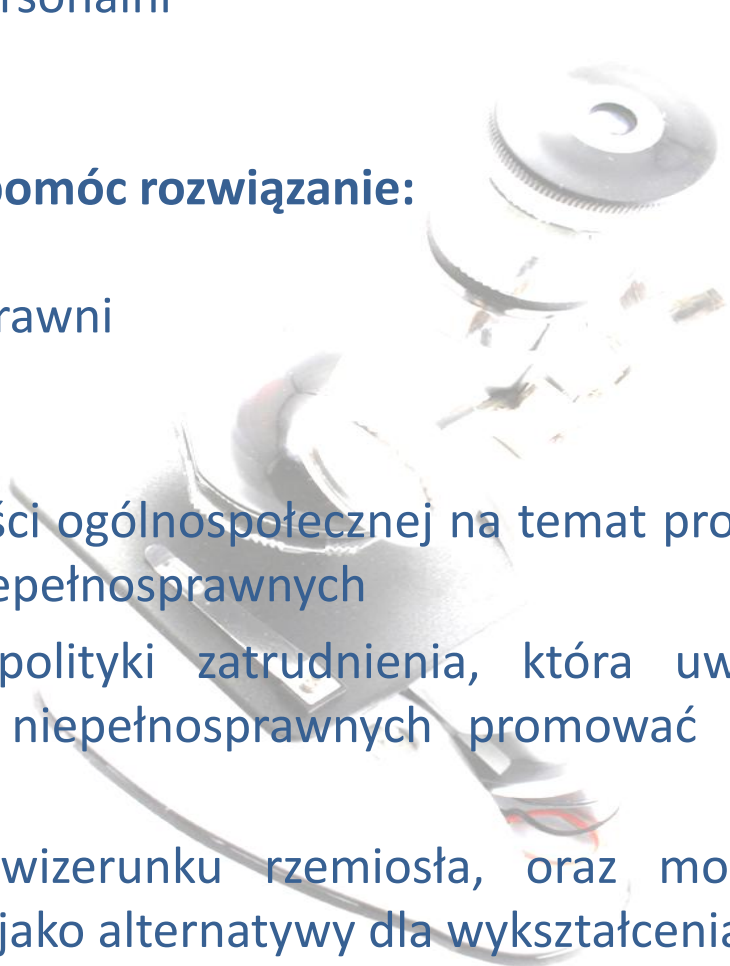
- ✓ doradcy zawodowi i personalni
- ✓ rzemieślnicy
- ✓ instytucje rynku pracy

❖ Osoby, którym może pomóc rozwiązanie:

- ✓ bezrobotni 50+
- ✓ bezrobotni niepełnosprawni
- ✓ bezrobotni absolwenci

❖ Korzyści z wdrożenia:

- ✓ budowanie świadomości ogólnospołecznej na temat problematyki zatrudnienia 50+, absolwentów i osób niepełnosprawnych
- ✓ budowanie lokalnej polityki zatrudnienia, która uwzględniając potrzeby 50+, absolwentów i osób niepełnosprawnych promować będzie zawody ważne dla rozwoju regionu
- ✓ budowanie nowego wizerunku rzemiosła, oraz modelu kariery opartego na konkretnym zawodzie, jako alternatywy dla wykształcenia ogólnego





KRAJOWA
INSTYTUCJA
WSPOMAGAJĄCA

Wszelkie informacje na temat wszystkich rozwiązań możecie Państwo uzyskać:

- ❖ u realizatora projektu
- ❖ u Instytucji Pośredniczącej/Instytucji Pośredniczącej II stopnia
- ❖ za pośrednictwem KIW:

Wyszukiwarka projektów i produktów na portalu KIW
www.kiw-pokl.org.pl

Osoby do kontaktu ze strony KIW:

Anna Mroczkowska, tel. 22 378 31 60 anna.mroczkowska@cpe.gov.pl

Anna Elżbieta Strzała, tel. 22 378 31 69 anna.strzala@cpe.gov.pl

Dariusz Pietrzyk, tel. 22 378 31 72 dariusz.pietrzyk@cpe.gov.pl

Paulina Chodyra, tel. 22 378 31 65 paulina.chodyra@cpe.gov.pl



KAPITAŁ LUDZKI
NARODOWA STRATEGIA SPÓJNOŚCI



UNIA EUROPEJSKA
EUROPEJSKI
FUNDUSZ SPOŁECZNY





KRAJOWA
INSTYTUCJA
WSPOMAGAJĄCA

DZIĘKUJĘ ZA UWAGĘ



KAPITAŁ LUDZKI
NARODOWA STRATEGIA SPÓJNOŚCI



CENTRUM PROJEKTÓW
EUROPEJSKICH

UNIA EUROPEJSKA
EUROPEJSKI
FUNDUSZ SPOŁECZNY

