

Upowszechnianie PWP





Wspieranie upowszechniania i włączania produktów:

- **Zarządzanie wszystkimi projektami i produktami finalnymi PI i PWP**
 - *wyszukiwarka projektów i produktów*
 - *analiza projektów pod kątem tematycznym (tzw. bloki tematyczne)*
 - *udostępnianie produktów*

- **Wspieranie upowszechniania**
 - *publikacje + strona internetowa (wyodrębniona zakładka tematyczna dla Beneficjentów)*
 - *konkurs „Regaty rozwoju” + coroczna konferencja – targi*
 - *działania na rzecz bloków tematycznych*

- **Inicjatywy na rzecz włączania**
 - *pomoc w nawiązywaniu kontaktów (KST, instytucje partnerskie)*
 - *działania na rzecz bloków tematycznych*

- **Budowanie potencjału (IP/IP2/ ST)**
 - *grupy robocze ds. upowszechniania i włączania*
 - *wymiana dobrych praktyk*



Upowszechniania & Włączanie – rola KIW

IDEA WSPARCIA BLOKOWEGO - zgodnie z uzgodnieniami z IZ PO KL:

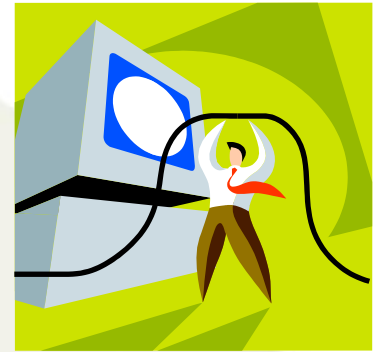
- *Działania KIW mają charakter horyzontalny, nie punktowy*
- *KIW, co do zasady nie prowadzi działań włączających dotyczących pojedynczych projektów*
- *KIW wspiera procesy upowszechniania i włączania w odniesieniu do projektów/produktów pogrupowanych w bloki tematyczne*
- *Celem działań KIW jest opracowanie i przekazanie informacji o grupach produktów powiązanych tematycznie podmiotom i instytucjom zainteresowanym ich stosowaniem*

BLOKI TEMATYCZNE = *grupy projektów/produktów, rozwiązujących zbliżone problemy oraz skierowane do podobnych grup użytkowników i odbiorców*

Aktualnie: 21 Bloki (ok. 260 projektów)

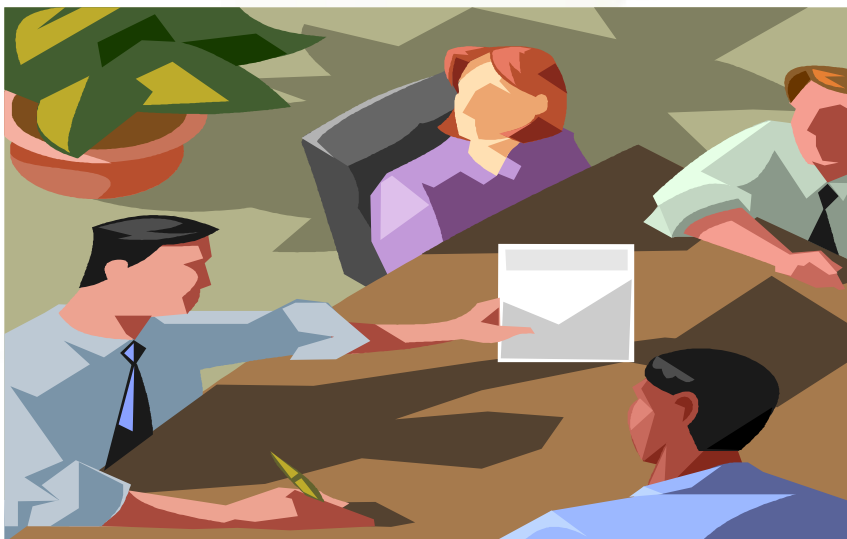
Bloki tematyczne-Adaptacyjność

- Budowanie potencjału adaptacyjnego przedsiębiorstw
- Pracownicy 50+
- CSR (Corporate Social Responsibility)
- Idea flexicurity
- Przedsiębiorczość akademicka oraz współpraca przedsiębiorców z sektorem nauki

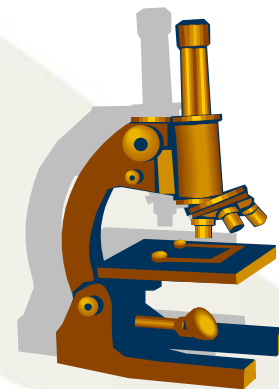


Bloki tematyczne - Dobre rządzenie

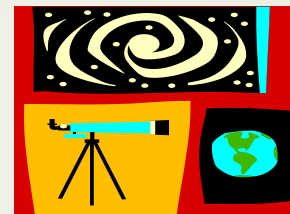
- Modernizacja administracji publicznej
- Aktywne NGO's – sprawne państwo



Bloki tematyczne - Edukacja i szkolnictwo wyższe



- Innowacyjne metody nauczania uczniów
- Kształcenie zawodowe i ustawiczne w powiązaniu z rynkiem pracy
- Kształtowanie przedsiębiorczości wśród uczniów
- Systemy motywowania nauczycieli do innowacyjności
- Uczniowie o indywidualnych potrzebach edukacyjnych
- *Kształcenie ustawiczne osób dorosłych*
- *Monitorowanie losów zawodowych absolwentów szkół wyższych*

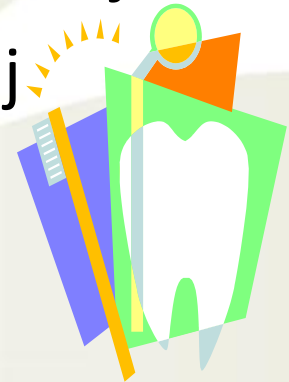


Bloki tematyczne -

Zatrudnienie i integracja społeczna



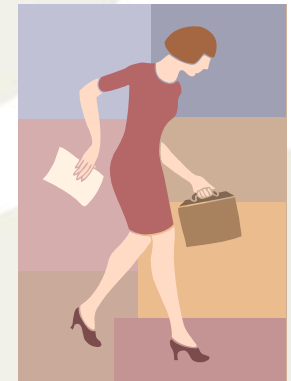
- Aktywizacja zawodowa osób bezrobotnych w grupie wiekowej powyżej 45 roku życia
- Aktywizacja zawodowa osób opuszczających zakłady karne
- Działania na rzecz osób niepełnosprawnych
- Działania na rzecz podmiotów ekonomii społecznej
- Działania na rzecz osób będących w szczególnej sytuacji na rynku pracy





Bloki tematyczne - Zatrudnienie i integracja społeczna

- Aktywizacja zawodowa absolwentów i osób bezrobotnych poniżej 25 roku życia
- Godzenie ról zawodowych i rodzinnych
- Instrumenty interwencji socjalnej i wyrównywania szans
- Współpraca instytucji rynku pracy, pomocy i integracji społecznej oraz org. pozarządowych



Upowszechniania & Włączanie – rola KIW

WSPARCIE KIW NA RZECZ BLOKÓW TEMATYCZNYCH:

- *opracowanie i aktualizacja zbiorczej informacji o blokach tematycznych (część opisowa oraz zestawienie projektów w bloku)*
- *stworzenie bazy adresowej instytucji zainteresowanych tematyką projektów zgrupowanych w blokach (instytucje rządowe, samorządowe, NGO)*
- *stworzenie bazy wydarzeń związanych z tematyką projektów zgrupowanych w blokach (beneficjenci, IP/IP2)*
- *przekazanie informacji o blokach zainteresowanym instytucjom*
- *udział w wydarzeniach związanych z zakresem tematycznym bloków*
- *wkładki tematyczne do Biuletynu KIW „Innowacje bez granic” oraz broszury*
- *współpraca z pismami branżowymi (np. Trendy)*
- *prezentacje na posiedzeniach KST, Grup roboczych KM PO KL oraz KM*
- *organizacja spotkań/seminariów*



Tworzenie bazy projektów

Projekty PWP niezakończone – od momentu podpisania umowy o dofinansowanie
(konkursowe oraz systemowe)

Projekty rozszerzone o komponent współpracy ponadnarodowej – od momentu podpisania aneksu do umowy o dofinansowanie, jeśli był wymagany





Fiszka projektowa – „nowy” wzór

- Nowy wzór – zał. nr 3 do pisma CPE-X-4210-13/BRD/14 z 17 lutego 2014 r.
- Najbardziej aktualne informacje nt. projektu i produktu
- Opis działań upowszechniających i włączających
- Aktualne dane kontaktowe do opiekuna projektu IP/IP2 (osoba dobrze znająca projekt)
- Aktualne dane beneficjenta projektu (tel. ,mail, strona internetowa). **Podpis beneficjenta w przypadku występowania danych osobowych (mail/tel).**





Produkt PWP

- przekazanie niezwłocznie po podpisaniu przez IP/IP2 umowy o przeniesieniu autorskich praw majątkowych,
- zgodnie z instrukcją:
 - wersja papierowa (zaktualizowana fiszka i formularz przekazania produktu z podpisami)
 - wersja elektroniczna (fiszka, scan formularza, produkt z elementami składowymi)



Forma przekazania produktu

- Jednoznacznie identyfikowalny tytuł/nazwa produktu PWP wg wzoru (tytuł, nazwa beneficjenta, nazwa produktu)
- Płyty ponumerowane ze wskazaniem całkowitej liczby przekazanych płyt (bez produktów pośrednich, takich jak listy obecności na szkoleniach etc.)
- Dołączona instrukcja, jeśli potrzebna (np. specyfikacja techniczna, instrukcja instalacji programu komp.) – prosty, przejrzysty opis „krok po kroku” wdrożenia produktu

Elementy składowe produktu

- Zawierają nazwy/tytuły,
- Tytuły/nazwy jednoznacznie identyfikowalne z plikami zawartymi na płytach,
- Publikacje – pliki, pliki do druku, PDF, edytowalny plik tekstowy,
- Pozostałe pliki tekstowe (dokumenty, opracowania) – forma tekstowa (txt, doc), dokument pdf dostosowany do publikacji na stronie www,
- Filmy – wersja otwarta do nagrywania na CD, DVD, BR, skompresowana (na www), broadcastowa (nośnik beta do emisji w TV)

U&M - potencjał produktu – zał. 4

Dlaczego?

często nowatorski charakter rozwiązań wypracowanych z wykorzystaniem doświadczeń zagranicznych, brak danych dotyczących potencjału produktu do szerokiego wykorzystania przez podmioty działające w obszarach wsparcia EFS

Po co?

na potrzeby działań KIW w zakresie popularyzacji produktów PWP



Format informacji

- Nazwa produktu,
- Zrealizowane działania upowszechniające (użytkownicy i odbiorcy działań),
- Rekomendacja IP/IP2 dotycząca podjęcia działań upowszechniających,
- Potencjalne grupy docelowe dla planowanych działań upowszechniających (w podziale na użytkowników i odbiorców)





KRAJOWA
INSTYTUCJA
WSPOMAGAJĄCA

Prawa autorskie

Załącznik nr 2 do *Zasad finansowania PO KL:*

Beneficjent jest zobowiązany do zawarcia z Instytucją Wdrażającą (Instytucją Pośredniczącą II stopnia) odrębnej umowy przeniesienia autorskich praw majątkowych do utworów wytworzonych w ramach projektu, z jednoczesnym udzieleniem licencji na rzecz beneficjenta na korzystanie z ww. utworów.



KAPITAŁ LUDZKI
NARODOWA STRATEGIA SPÓJNOŚCI



CENTRUM PROJEKTÓW
EUROPEJSKICH

UNIA EUROPEJSKA
EUROPEJSKI
FUNDUSZ SPOŁECZNY



Konsekwencje braku praw autorskich

- Brak możliwości zamieszczenia produktów w bazie KIW na stronie internetowej.
- Brak możliwości prowadzenia przez KIW działań upowszechniających i włączających na rzecz produktów.
- Brak możliwości promocji projektu, a pośrednio instytucji beneficjenta

Zakres umowy przeniesienia autorskich praw majątkowych

- Dotyczy utworów składających się na rezultaty projektu, a także innych utworów merytorycznie związanych z rezultatem (np. publikacji, analiz, raportów).
- Gwarantuje równy dostęp do korzystania i powielania utworu dla wszystkich zainteresowanych podmiotów (obejmuje udzielenie licencji)

Wyłączenia

- Utwory, które powstały w trakcie realizacji projektu, ale nie stanowią części rezultatu i pełniły tylko funkcję pomocniczą (np. prezentacje, projekty stron internetowych, ulotki i plakaty informujące o konferencjach, seminariach i innych wydarzeniach, które miały miejsce w trakcie realizacji projektu)
- Potencjał do upowszechniania rezultatu określonego projektu (ale nie może być traktowany jako wyłączone kryterium!)



Udostępnianie utworu – licencja Creative Commons

- Licencja Creative Commons Uznanie autorstwa 3.0 Polska
- Udzielenie licencji nastąpi automatycznie po podaniu przez licencjobiorcę sposobu wykorzystania jednego z utworów wypracowanych w ramach tego projektu.



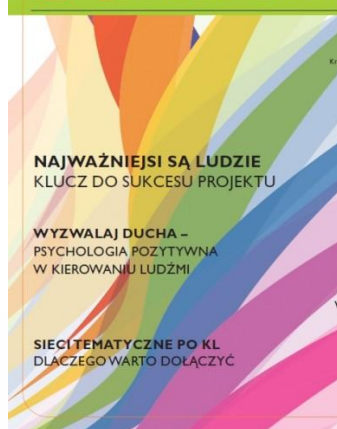
Możliwość prezentacji projektu/produktu

- Seminaria z udziałem decydentów – pierwsze seminarium z udziałem PWP zaplanowane w dniu **17 września br. – projekt 45+**, kolejne - 2 października br.
- **Konferencja Targi KIW** – 16 października br.
- Spotkania z beneficjentami PWP, spotkania z udziałem ROEFS – rozszerzenia projektów o komponent współpracy ponadnarodowej.

MOŻLIWOŚĆ prezentacji PRODUKTU

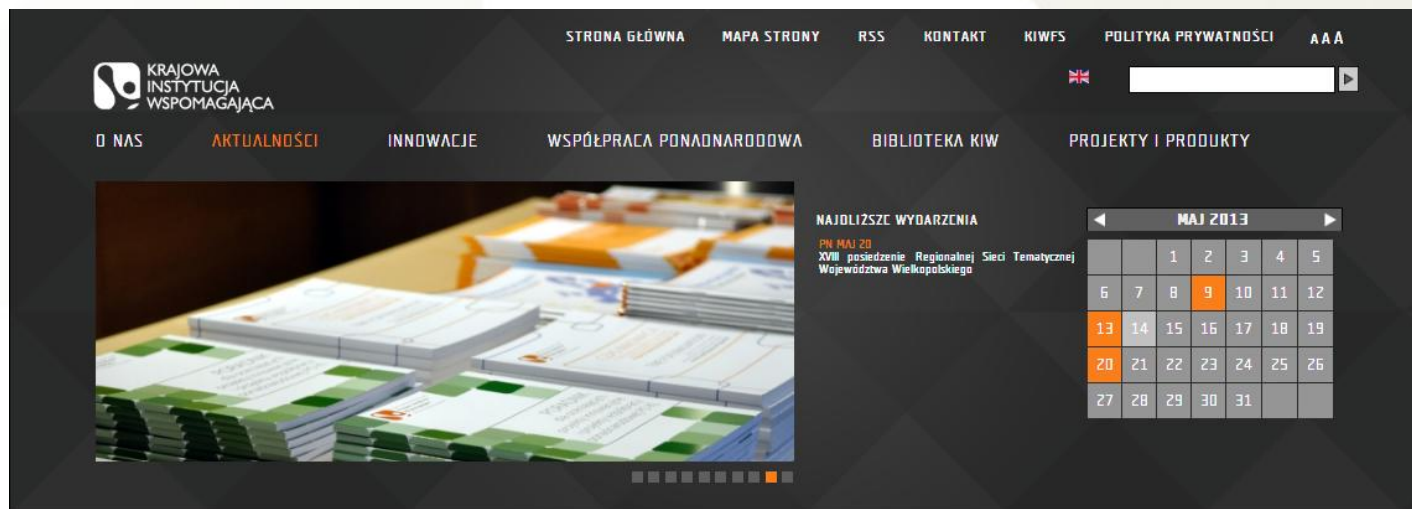
Biuletyn KIW „Innowacje bez Granic”

Publikacja „Czas Innowacji”



MOŻLIWOŚĆ pozyskania INFORMACJI

www.kiw-pokl.org.pl



STRONA GŁÓWNA MAPA STRONY RSS KONTAKT KIWF5 POLITYKA PRYWATNOŚCI A A A

KRAJOWA INSTYTUCJA WSPOMAGAJĄCA

0 NAS AKTUALNOŚCI INNOWACJE WSPÓŁPRACA PONADNARODOWA BIBLIOTEKA KIWF5 PROJEKTY I PRODUKTY

MAJ 2013

		1	2	3	4	5
6	7	8	9	10	11	12
13	14	15	16	17	18	19
20	21	22	23	24	25	26
27	28	29	30	31		

NAJBLIŻSZE WYDARZENIA

09 MAJ 20
XVII posiedzenie Regionalnej Sieci Tematycznej Województwa Wielkopolskiego

STRONA GŁÓWNA

Konkurs „Regaty Rozwoju: liderzy innowacji i współpracy ponadnarodowej PO KL 2007-2013” o interpretacji zapisów regulaminu konkursu

23 kwietnia 2013

Krajowa Instytucja Wspomagająca – Centrum Projektów Europejskich informuje, że termin nadsyłania zgłoszeń na konkurs „Regaty Rozwoju: liderzy innowacji i współpracy ponadnarodowej PO KL 2007-2013” został przedłużony do dnia 17 maja 2013 roku.

Ponadnarodowe Forum Partnerskie w Belgii - zaproszenie

10 kwietnia 2013

Agencja Europejskiego Funduszu Społecznego we Flandrii, w dniach 21-22 maja br. w Brukseli organizuje Ponadnarodowe Forum Partnerskie. Forum stanowi kontynuację cyklu działań wspierających poszukiwanie partnerów do projektów współpracy ponadnarodowej w ramach PO KL/EFS, organizowanych dotychczas przez KIW.

ZNAJDŹ INSTYTUCJĘ

FORUM

SUBSKRYPCJA

Sieci Tematyczne POKL

Fishing Pool
BAZA PARTNERÓW PONADNARODOWYCH
TRANSNATIONAL PARTNER DATABASE

POLITYKA PRYWATNOŚCI I ZASADY KORZYSTANIA Z PLIKÓW COOKIE

TERMIN NADSYŁANIA ZGŁOSZEŃ NA KONKURS „REGATY ROZWOJU” ZOSTAŁ PRZEDŁUŻONY DO DNIA 17 MAJA 2013 ROKU

Jesteśmy do Państwa dyspozycji:

Zespół ds. Projektów Ponadnarodowych

- **Katarzyna Tyczko** – 22 378 31 59
katarzyna.tyczko@cpe.gov.pl
- **Beata Rybicka - Dominiak** – tel. 22 378 31 68
beata.rybicka-dominiak@cpe.gov.pl ,
- **Magdalena Karczewska** – tel. 22 378 31 63
magdalena.karczewska@cpe.gov.pl ,
- **Maciej Jamrozik** – tel. 22 378 31 62
maciej.jamrozik@cpe.gov.pl



KRAJOWA
INSTYTUCJA
WSPOMAGAJĄCA

Dziękujemy za uwagę!

Spotkanie współfinansowane ze środków Unii Europejskiej w ramach Europejskiego Funduszu Społecznego

Prezentacja stanowi własność intelektualną Krajowej Instytucji Wspomagającej Centrum Projektów Europejskich i jest chroniona prawem autorskim.



KAPITAŁ LUDZKI
NARODOWA STRATEGIA SPÓJNOŚCI



UNIA EUROPEJSKA
EUROPEJSKI
FUNDUSZ SPOŁECZNY

